

JABRA STEALTH UC
Bluetooth® Mono-Headset
Vollständige Kompatibilität mit Bluetooth-fähigen Geräten
Zertifiziert für Skype for Business
Vollständig UC-kompatibel

DATENBLATT



Jabra®
YOU'RE ON

FREIHEIT OHNE GRENZEN

FREIHEIT MEHR ZU TUN

Dank des Durchbruchs auf dem Gebiet der brandneuen microPOWER-Akkutechnologie stellt das Jabra Stealth UC seine Bluetooth®-Headsets auf eine komplett neue Stufe. Die Headsets werden deutlich kleiner, ermöglichen längere Gesprächszeiten und erreichen einen noch größeren Tragekomfort.

Ihr Remote-Zugang zum Sprachassistent Siri/Google Now

Das Jabra Stealth erlaubt es Ihnen, Ihr Smartphone einfach in der Tasche zu lassen und dennoch Siri oder Google Now sofort griffbereit zur Verfügung zu haben. Tippen Sie dazu einfach auf die Taste am Headset, um von Ihrem Smartphone per Fernsteuerung auf Siri und Google Now zuzugreifen.

Premium-Sound – ohne Nebengeräusche!

Das Headset verfügt über die neuesten und fortschrittlichsten Klangverbesserungstechnologien. Noise Blackout™ reduziert beim Telefonieren die Hintergrundgeräusche und zusammen mit HD Voice genießen beide Teilnehmer kristallklare Gesprächsqualität.

Höchster Komfort

Das Jabra Stealth bietet ein völlig neues Tragegefühl. Das Headset ist deutlich kleiner und leichter und das Gewicht ist optimal am Ohr ausbalanciert. Es ist so unauffällig und bequem, dass Sie es beim Tragen kaum wahrnehmen.



WARUM SICH FÜR DAS JABRA UC STEALTH UC ENTSCHEIDEN?

- Smartphone-Taste für Sprachsteuerung
- Noise Blackout und HD-Voice*
- Ultraleichte Bauweise und höchster EarGel-Komfort

* Netzwerkbabhängig



FINDE MEIN JABRA
Mit der Jabra Assist App
Für iOS und Android

ZERTIFIZIERT FÜR SKYPE FOR BUSINESS

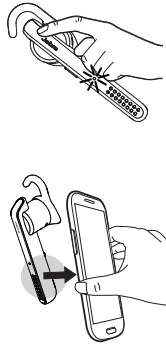


KURZANLEITUNG – STARTBEREIT IN WENIGER ALS 5 MINUTEN

1 VERBINDEN

VERBINDUNG MIT EINEM MOBILGERÄT (über den Bluetooth-Adapter Jabra Link 360)

1. Schalten Sie Ihr Headset ein.
2. Schließen Sie den Bluetooth-Adapter Jabra Link 360 an einen freien USB-Port ihres PCs an.
3. Halten Sie die Taste „Anruf annehmen/ beenden“ 3 Sekunden lang gedrückt, bis die blaue Bluetooth-Anzeige blinkt und die Pairing-Verbindung im Headset per Ansage bestätigt wird. Folgen Sie den sprachgeführten Anweisungen. Das Headset und das Jabra Link 360 sind bereits werkseitig verbunden.

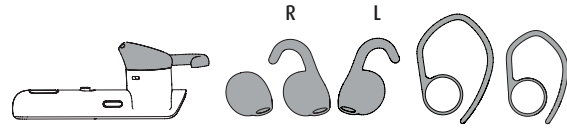


VERBINDUNG MIT EINEM MOBILGERÄT (über NFC)

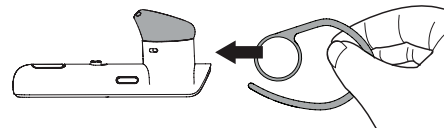
1. Stellen Sie sicher, dass NFC auf dem Mobilgerät aktiviert ist.
2. Bewegen Sie die NFC-Zone des Headsets langsam zur NFC-Zone des Mobilgerätes, bis eine Verbindung bestätigt wird.

2 TRAGEN

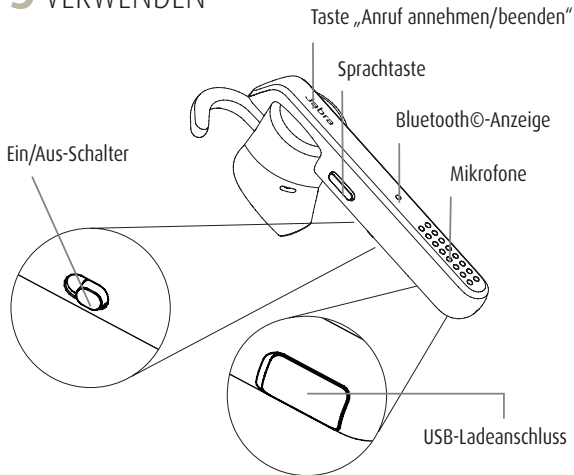
Das Headset kann am linken oder rechten Ohr getragen werden. Zusätzliche EarGels und Ohrbügel in der Packung.



ANBRINGEN DES OHRBÜGELS



3 VERWENDEN



	Ein/Aus	Ein/Aus-Schalter bewegen
	Anruf annehmen/ beenden	Tippen Sie auf die Taste Anruf annehmen/ beenden
	Anruf ablehnen	Halten Sie die Taste Anruf annehmen/ beenden 1 Sekunde lang gedrückt.
	Wiederwahl der letzten Nummer	Tippen Sie zweimal auf die Taste Anruf annehmen/ beenden , solange Sie nicht sprechen
	Sprachsteuerung aktivieren (telefonabhängig)	Tippen Sie auf die Taste Sprache
	Hörlautstärke	Verwenden Sie die Lautstärkeregelung am verbundenen Mobilgerät

WUSSTEN SIE SCHON?

Die Jabra Assist App hilft Ihnen dabei, Ihr Headset mithilfe von GPS-Tracking wiederzufinden. Laden Sie die Jabra Assist App jetzt für Ihr Android™ oder iOS-Gerät herunter.

DAS HEADSET AUFLADEN

Ziehen Sie die Ladeabdeckung zurück, bis der USB-Ladeanschluss zum Vorschein kommt. Der vollständige Ladevorgang dauert circa 2 Stunden.

FUNKTIONEN UND SPEZIFIKATIONEN

- Smartphone-Sprachsteuerungstaste für die Remote-Aktivierung von Siri/Google Now
- Geräuschunterdrückende Doppelmikrofon-Technologie reduziert Hintergrundgeräusche
- HD Voice® für High-Definition-Audioqualität
- NFC** für eine einfache Kopplung (Pairing)
- Übertragung von Musik, Podcasts oder GPS-Ansagen
- Gesprächszeit von bis zu 6 Stunden
- Verbindung durch Bluetooth-Dongle in Nanogröße
- HD-Sound mit Geräuschunterdrückung
- Höchster Tragekomfort und kleinste Bauform
- Spezielle Taste für Sprachsteuerung

* Netzwerkabhängig ** Geräteabhängig