

JABRA EASYGO
Bluetooth®-Headset
Für alle Bluetooth®-Telefone

DATENBLATT



Einfach Telefonieren im Auto, bei der Arbeit und unterwegs

Sie sind auf der Suche nach Ihrem ersten Bluetooth®-Headset? Das Jabra EASYGO macht die Entscheidung leicht. Sie erhalten alle fantastischen Möglichkeiten einer Freisprecheinrichtung zu einem vernünftigen Preis. Die Bedienung ist einfach und die Installation schnell und problemlos.

Das Jabra EASYGO ist elegant und diskret, und ist mit seiner leichten Bauweise angenehm zu tragen. Die DSP-Technologie ermöglicht kristallklaren Klang und die automatische Lautstärkeregelung sorgt für gleichmäßige Lautstärke, auch wenn sich der Geräuschpegel der Umgebung ändert. Sie werden über Sprachmeldungen informiert, wenn das Headset mit dem Telefon verbunden ist oder aufgeladen werden muss. Sie können Ihr Jabra EASYGO sogar gleichzeitig mit zwei Bluetooth-Geräten verbinden. Es eignet sich für den Einsatz bei der Arbeit, zu Fuß und im Fahrzeug. Mit dem Jabra EASYGO erhalten Sie ein Qualitätsheadset mit großartigem Sound und ansprechendem Design, mit dem Sie problemlos unterwegs telefonieren können.



Argumente für das Jabra EASYGO

- Sprachmeldungen zu Akku- und Verbindungsstatus
- Multipoint advanced - gleichzeitige aktive Verbindung zu 2 Bluetooth Geräten möglich
- Kristallklarer Klang für Musik und Sprache dank DSP



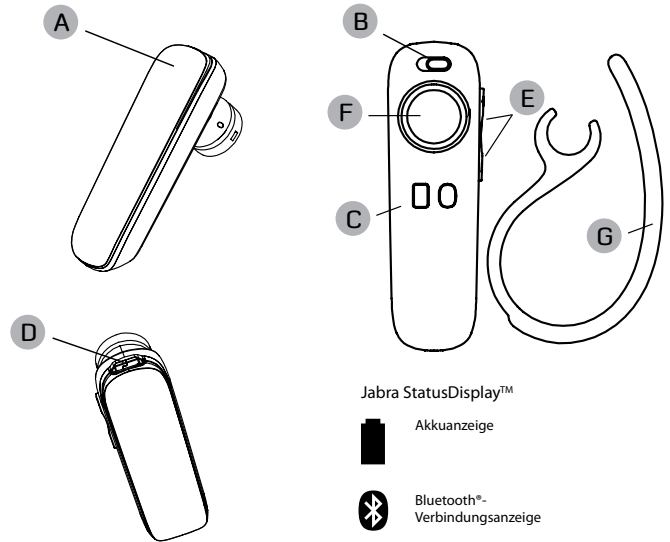
A BRAND BY

GN Netcom

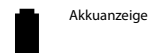
JABRA® IST EINE EINGETRAGENE MARKE VON GN NETCOM A/S

WWW.JABRA.COM/EASYGO

Bluetooth®



Jabra StatusDisplay™



Akkuanzeige



Bluetooth®-
Verbindungsanzeige

Kurzanleitung

Aufladen Ihres Headsets

Die Akkuanzeige des Headsets leuchtet während des Ladevorgangs in einem stetigen Rot. Sobald der Headset-Akku vollständig aufgeladen ist, wechselt die Farbe der Akkuanzeige zu einem stetigen Grün. Die Akkuanzeige wird nach 5 Minuten abgeschaltet. Die Ladezeit beträgt etwa 2 Stunden.

Ein- und Ausschalten des Headsets

Verschieben Sie den Ein-/Aus-Schalter, um das Headset ein- bzw. auszuschalten.

Pairing des Headsets mit Ihrem Mobiltelefon

Erstmaliges Pairing: Schalten Sie das Headset ein. Ein blaues Blinken der Bluetooth-Verbindungsanzeige zeigt den automatischen Pairing-Modus an.

Späteres Pairing: Schalten Sie das Headset ein. Drücken und halten Sie die Taste „Rufannahme/Beenden“, bis die Bluetooth-Verbindungsanzeige blau blinkt. Aktivieren Sie Bluetooth auf Ihrem Mobiltelefon. Konfigurieren Sie Ihr Mobiltelefon für die Suche nach Bluetooth-Geräten, und wählen Sie das Jabra EASYGO. Drücken Sie die „OK“-Taste Ihres Telefons, und bestätigen Sie eine PIN-Codeabfrage durch Eingabe des PIN-Codes „0000“.

Sprachmeldungen

Sprachmeldung bei erfolgreicher Verbindung

Wenn erfolgreich eine Verbindung zwischen dem Headset und dem Telefon hergestellt wurde und das Headset einsatzbereit ist, gibt Ihr Jabra Headset die Sprachmeldung „Connected“ aus.

Sprachmeldung bei niedrigem Akkustand

Wenn die Kapazität des Headset-Akkus nur noch für weniger als 30 Minuten reicht, gibt Ihr Jabra Headset die Sprachmeldung „Low Battery“ aus. Diese Meldung wird alle 10 Minuten wiederholt.

Verwenden Ihres Headsets

Einen Anruf annehmen – Tippen Sie auf die Taste „Rufannahme/Beenden“ am Headset.

Einen Anruf beenden – Tippen Sie erneut auf die Taste „Rufannahme/Beenden“ am Headset.

Trageform

Das Jabra EASYGO kann mit oder ohne Ohrbügel getragen werden.

Befestigen Sie den Ohrbügel nach Bedarf an der linken oder rechten Seite des Headsets.

A Taste „Rufannahme/Beenden“

B Ein-/Aus-Schalter

C StatusDisplay™

Mit Akku- und Verbindungsanzeige

D Ladebuchse

E Lautstärke (+/-)

F Jabra Ultimate Comfort Eargel™-Gelkissen

G Jabra-Ohrbügel

Funktionen und technische Daten

1. Markantes Design mit einfacher Bedienbarkeit und langer Sprechzeit
2. Sprechzeit bis zu 6 Stunden, Standby-Zeit bis zu 8 Tage
3. Extrem leicht (nur 8 Gramm)
4. Tragbar mit oder ohne Ohrbügel. Zwei Größen im Lieferumfang enthalten – für individuellen Komfort. Für den Betrieb ohne Ohrbügel sind zwei Ultimate Comfort Eargel-Gelkissen enthalten
5. L 53,7 mm x B 15,8 mm x H 9 mm
6. Bluetooth-Funktechnologie – klarer Klang mit Bluetooth 2.1 + EDR und eSCO
7. Auto-Pairing für einfache Verbindungen
8. Jabra Discreet Light – Kein kontinuierliches Blinken der Leuchtanzeige mehr
9. Funktionen: Gespräche annehmen/beenden, Wahlwiederholung und Sprachwahl*
10. Ladebuchse: Micro-B-USB (5-polig)

* Telefonabhängig

Kostenloser telefonischer Kundensupport:

Dänemark	Telefon: 70252272	E-Mail: support.no@jabra.com
Finnland	Telefon: 00800 722 52272	E-Mail: support.no@jabra.com
Großbritannien	Telefon: 0800 032 7026	E-Mail: support.uk@jabra.com
Italien	Telefon: 800 786543	E-Mail: support.it@jabra.com
Norwegen	Telefon: 800 61272	E-Mail: support.no@jabra.com
Schweden	Telefon: 020792522	E-Mail: support.no@jabra.com
Spanien	Telefon: 900 984 542	E-Mail: support.es@jabra.com

A BRAND BY



JABRA® IST EINE EINGETRAGENE MARKE VON GN NETCOM A/S

WWW.JABRA.COM/EASYGO

