



IN ADMIRATION OF MUSIC



DALI ZENSOR Serie



Danish Audiophile Loudspeaker Industries

Sie haben die Wahl: ZENSOR passiv oder aktiv!

Die Lautsprecher der DALI ZENSOR und ZENSOR AX Serie sind überaus günstige HiFi-Boxen mit den Genen von DALIs High End-Modellen, hauseigenen Technologien und der typischen DALI Optik.

Die passive DALI ZENSOR Serie besteht aus sechs Lautsprechern, die von der kompakten Stereo-Lösung bis zum anspruchsvollen Mehrkanal-Set alle Bedürfnisse bedienen.

Dazu bieten die aktiven ZENSOR 1 AX und 5 AX mit ihren integrierten digitalen 50 Watt-Stereoverstärkern die Möglichkeit für ein beeindruckendes Klangerlebnis ohne weitere traditionelle HiFi-Komponenten.

Das moderne, zeitlose und elegante Design passt sehr gut in jeden Wohnraum. Besonders edel wirken die in drei Gehäusefarben verfügbaren Lautsprecher ohne Frontbespannung, wenn die hochglanzlackierten Schallwände mit den rötlichen Chassis und aparten Design-Elementen aus Aluminium zu sehen sind.

Aber DALIs Produktphilosophie äußert sich nicht nur in zahlreichen Detaillösungen, die ZENSOR Serie erfüllt selbstverständlich auch unsere hohen Anforderungen an die Klangqualität.



IN ADMIRATION OF MUSIC

[DALI ZENSOR 7 in esche schwarzer Gehäuseausführung]



Passive DALI ZENSOR Lautsprecher



[Lautsprecherkabel DALI CONNECT SC RM230ST - konfektioniert]



DALI ZENSOR 7

Mit seiner Höhe von 97,8 Zentimetern und dem modernen Hochglanzlack Finish der Frontwände erscheint das Flaggschiff der ZENSOR-Serie besonders markant und attraktiv. Wer einen mittelgroßen bis großen Wohnraum druckvoll beschallen möchte, ist bei diesen Lautsprechern an der richtigen Adresse!

Das Topmodell der Serie ist mit zwei 180 mm-Tieftönern ausgestattet. Ihre wie bei allen ZENSOR-Modellen im Vergleich zu marktüblichen Standards deutlich größere Membranfläche gewährleistet eine besonders dynamische, spielerische und authentische Wiedergabe von Pop- und Rockmusik. Eine 25 mm große Hochtonkalotte mit einer extrem leichten Gewebemembran steuert eine äußerst präzise, ausgewogene und räumliche Wiedergabe der hohen Frequenzen bei.

Doch auch weiteren Ausstattungsdetails haben wir uns mit Akribie gewidmet. Hier einige Beispiele: Die elegant abgerundeten Gehäuseecken reduzieren Beugungen des Schalls, was Verzerrungen minimiert; Aluminium-Applikationen rund um die Lautsprecherchassis setzen zusätzliche edle Akzente auf der Schallwand; ein Aluminiumrahmen dient dem Lautsprecher als Standfuß und dank der abnehmbaren Frontbespannung lassen sich die Chassis wahlweise vor neugierigen Blicken und Fingern schützen oder gezielt sichtbar zur Schau stellen.

DALIs Entwickler haben also ganze Arbeit geleistet. Denn wir wollten nicht einfach einen weiteren konventionellen Lautsprecher bauen, sondern basierend auf unseren Wurzeln und Werten ein einzigartiges und rundum zufriedenstellendes Hörerlebnis ermöglichen. Daher ist die ZENSOR 7 ein besonders klangvoller Lautsprecher, der nicht nur Stereo-Signale in bester Qualität wiedergeben kann, sondern auch als Frontlautsprecher in einem Surroundsystem eine sehr gute Figur macht.



Hochtöner | Dank einiger Anleihen von den Hochtönern aus unseren High End-Serien bietet die extrem leichtgewichtige Hochtonkalotte eine exzellente Auflösung. Unseren Entwicklern gelang es zudem, durch eine ausgeklügelte Positionierung des Hochtöners das Timing zu optimieren, die Kompressionseffekte zu minimieren und mit der Verwendung belüfteter Schwingspulenträger die Belastbarkeit zu erhöhen. Dämpfungsmaterial unter der Kalottenmembran minimiert zudem störende Reflexionen vom Polstück.



Holzfasermembranen | Sowohl die kleineren 130 mm- als auch die exklusiv bei der ZENSOR 7 eingesetzten 180 mm großen Tiefmitteltöner besitzen vierlagerige Schwingspulen für einen optimalen Antrieb der Holzfasermembranen. Die auf minimale Verluste ausgelegte Chassis konstruktion mit ihrem steifen Metallkorb und dem akribisch eingepassten Konus sichert eine gut kontrollierte, detaillierte Basswiedergabe und ein exzellentes Ein- und Auswingsverhalten.



Gehäuse | Nachdem hochpräzise CNC-Maschinen die stabilen MDF-Platten auf Maß gesägt haben, werden diese mit besonders hochwertigen Laminat foliert. Die Gehäuse der Standlautsprecher sind zudem mit stabilen Verstrebungen verstärkt, um störende Resonanzen zu reduzieren. Im Interesse eines optimalen Ansprechverhaltens der Tieftonchassis sind die seitlichen, oberen und unteren Innenwände mit akustischem Dämpfungsmaterial ausgekleidet. Nur die Rückseite der Schallwand bleibt ungedämpft, um einen direkteren Luftaustausch zwischen dem Tieftöner und dem Reflexrohr zu ermöglichen. Diese Maßnahme äußert sich in einem hörbar präziseren Bass und einem anspringenden, dynamischen Mitteltonbereich.

Die Standlautsprecher stehen auf eleganten Aluminium-Rahmen.

DALI ZENSOR 5

Von einem kompakten Standlautsprecher erwartet man heute nicht nur eine bestmögliche Klangqualität. Er sollte auch gut aussehen und zur Einrichtung des Wohnraums passen. DALIs ZENSOR 5 erfüllt diese Anforderungen in Perfektion.

Ein wohnliches und schickes Äußeres verleihen der ZENSOR 5 die je nach Ausführung schwarz oder weiß lackierte Hochglanz-Schallwand und das wahlweise in schwarzem Esche-, hellem Walnuss- oder komplett weißem Finish erhältliche Gehäuse. Mitteldichte Holzfasernplatten (MDF) sowie an den entscheidenden Stellen fixierte Dämmmaterialien und störende Resonanzen verhindernde Querstreben im Innern sorgen für optimale akustische Arbeitsbedingungen.

Wie ihr großer Bruder ist die ZENSOR 5 darüber hinaus mit einer abnehmbaren Frontbespannung, einem stabilen Aluminiumrahmen als Standfuß, einer frontalen Bassreflexöffnung und einem sehr hochwertigen Anschlussfeld ausgestattet. 15 Zentimeter kleiner als das Topmodell, aber noch immer mehr als 80 Zentimeter hoch, fügt sich die schlanke ZENSOR 5 harmonisch in jedes Wohnambiente ein.

Die beiden 130 Millimeter großen Tiefmitteltöner wurden völlig neu entwickelt und reihen sich in die lange Ahnengalerie der legendären DALI-Tieftöner ein. Die besonders verlustarme Konstruktion mit optimal aufeinander abgestimmten Membranen und Sicken verspricht einen dauerhaften Musikgenuss.

Die ZENSOR 5 empfiehlt sich somit für alle Musikfreunde, die ihren Wohnraum mit einem gut aussehenden und leistungsfähigen Klangkünstler ausstatten möchten, der keinen Zweifel an seinem Ursprung im DALI High End-Anspruch lässt.



DALI ZENSOR 3

Mit einer Kombination der besten Zutaten aus der kompakten Regalbox ZENSOR 1 und dem Flaggschiff der Serie ZENSOR 7, überzeugt die ZENSOR 3 – auf einem Standfuß oder in einem Regal platziert – in mittelgroßen und größeren Räumen mit einer überaus klangvollen Wiedergabe des gesamten Frequenzspektrums.

Trotz ihrer kompakten Gehäusegröße verfügt die ZENSOR 3 über einen 180 mm großen Tiefmitteltöner, dessen Membran aus feinkörnigem Papiergemisch und Holzfasern geformt wird. Diese Mixtur ist besonders steif und leicht, um jedes noch so kleine Detail der Audiosignale sauber und klar wiedergeben sowie einen tiefen und druckvollen Bass realisieren zu können.

Ermöglicht wird dieser außergewöhnliche Klang durch DALI-eigene Technologien zur Reduzierung von mechanischen Verlusten. In Kooperation mit dem extrem leichten Gewebe-Kalottenhochtöner ist – sowohl bei der Wiedergabe von Musik als auch von Filmsoundtracks – eine optimale und sehr detailreiche Abstrahlung aller mittleren und hohen Frequenzen gewährleistet.

Mit ihrem eleganten Design, den vielseitigen Aufstellungsmöglichkeiten und ihrem exzellenten Klang empfiehlt sich die ZENSOR 3 daher für den Einsatz in jedem Stereo- oder Heimkino-System.



Die richtige Aufstellung der Lautsprecher ist eine entscheidende Voraussetzung für den Klang eines HiFi-Systems. Nur wenn die Hochtöner der Lautsprecherboxen in der richtigen Höhe abstrahlen, ist die Klangeausbeute optimal. Der DALI CONNECT Stand E-600 wurde genau hierfür entwickelt, denn er platziert die Regalboxen der DALI ZENSOR und DALI OPTICON Serien sowie die DALI MENUET exakt auf der richtigen Höhe. Dank seiner matt schimmernden Glas-Bodenplatte und dem hochglänzend lackierten Aluminiumrohr, in dem sich die Lautsprecherkabel unsichtbar nach unten führen lassen, wirkt der 602 Millimeter hohe Fuß besonders elegant. Auf der massiven, schwarz lackierten Eisenplatte sowie den zum Lieferumfang gehörenden Spikes und Gummifüßen ist eine hohe Standfestigkeit der jeweiligen Lautsprecher garantiert.

DALI ZENSOR 1

Was für ein Lautsprecher! Die ZENSOR 1 ist so klein, dass man sie unter den Arm klemmen kann, und klingt so riesig, wie man es von einer Regalbox dieses Formats nicht erwartet.

Sie haben die Wahl: Ob als Allround-Stereobox in vornehmlich kleinen bis mittelgroßen Räumen, als Frontlautsprecher in 2.1 Stereo-Systemen mit Subwoofer oder als Satellit für die hinteren Surroundkanäle in einem 5.1-Kanal-Heimkino – der vielseitige Benjamin der ZENSOR-Serie stellt sich jeder Herausforderung mit Erfolg.

Das hierfür erforderliche Handwerkszeug bringt die ZENSOR 1 mit: Die einzigartige von DALI entwickelte, extrem leichte und dennoch außerordentlich steife Holzfaser-Membran gewährleistet eine sehr dynamische, detailreiche und saubere Bass- und Mitteltonwiedergabe. Die Wiedergabe des Hochtonbereichs bis weit über das hörbare Spektrum hinaus übernimmt eine besonders leichte und schnelle Kalottenmembran. Und mit ihrem kompakten 6-Liter-Gehäuse, einer Schallwand kleiner als ein DIN A4-Briefbogen und einem edlen Design mit hochglanzlackierter Front passt die ZENSOR 1 perfekt zu jeder modernen Einrichtung.

Dem DALI-Motto „Aus Liebe zur Musik“ entsprechend ist die ZENSOR 1 so abgestimmt, dass sie jede Art von Musik und Soundtracks überzeugend wiedergeben kann. Weitere Ausstattungsdetails wie integrierte Wandhalterungen, abgerundete Gehäuseecken und eine Bassreflexöffnung an der Rückseite machen den Lautsprecher zu einem universellen, gut aussehenden und klangvollen Partner im Alltag.

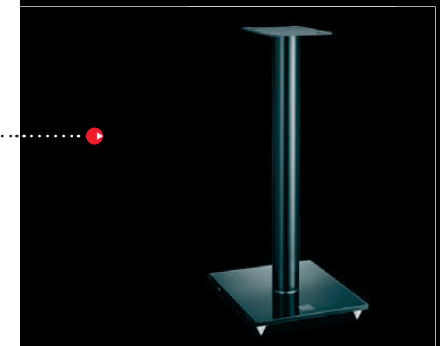


Gehäuse | Die hochglänzend lackierte Schallwand harmoniert hervorragend mit der hochwertigen Laminatbeschichtung des restlichen Gehäuses und verleiht den Lautsprechern eine exklusive Anmutung. Die abgerundeten Gehäuseecken sehen nicht nur schick aus, sie haben auch akustische Vorteile, indem sie störende Schallbrechungen reduzieren.



Anschlussklemmen | Die hochwertigen DALI-Anschluss terminals sichern einen perfekten Kontakt zu den Lautsprecherkabeln – ganz gleich, ob mit abisolierten Enden oder Bananensteckern.

DALI CONNECT stand E-600



DALI ZENSOR VOKAL

Der ZENSOR VOKAL ist die perfekte Ergänzung für ein aus ZENSOR Regal- oder Standlautsprechern zusammengestelltes Heimkinosystem. Er ist sowohl klanglich als auch optisch exakt auf die ZENSOR Familie abgestimmt.

Der Centerspeaker ist ein entscheidender Bestandteil jedes Heimkinosystems, da er die meisten Sprachinformationen eines Filmsoundtracks wiedergibt. Entsprechend wurde der ZENSOR VOKAL gezielt für eine möglichst realistische Stimmwiedergabe und Surroundillusion entwickelt.

Dank seiner kompakten Abmessungen findet er problemlos in einem Regal unter dem TV-Bildschirm Platz. Und da das Bassreflexsystem des ZENSOR VOKAL perfekt auf ein Zusammenspiel mit dem DALI Subwoofer SUB E-12 F ausgelegt ist, steht einem eindrucksvollen Heimkino-Erlebnis nichts mehr im Wege.



DALI ZENSOR PICO

Die ZENSOR PICO Kompaktlautsprecher nutzen dieselben schon mehrfach ausgezeichneten Technologien wie die größeren ZENSOR-Modelle. Trotz ihrer extrem kompakten Abmessungen warten die PICOs mit einer kraftvollen Basswiedergabe auf, wenn die Lautsprecher wandnah oder direkt an der Wand positioniert werden. Die ZENSOR PICO gibt es auch als ZENSOR PICO VOKAL im Querformat für den Einsatz als Centerlautsprecher in Heimkinosystemen.



Für die ZENSOR-Serie empfohlene Subwoofer

DALI SUB E-12 F

Das Herzstück des SUB E-12 F ist ein 300 Millimeter großer Tieftöner mit einer Membran aus reinem Aluminium. Er wird von einer extrem effizienten Class D-Endstufe mit 170 W Sinusleistung angetrieben. Ein Bassreflexsystem erleichtert die nahtlose Ankopplung an die Hauptlautsprecher. Vor einer Überlastung wird der Subwoofer durch einen integrierten Begrenzer geschützt. Das hochbelastbare Magnetsystem mit einer massiven vierlagigen und langhubigen Schwingspule stellt dabei sicher, dass der SUB E-12 F dem vom Verstärker kommenden Audiosignal stets perfekt folgen kann.

Lautstärke, Phase und obere Trennfrequenz lassen sich an der Rückseite des SUB E-12 F einstellen, dazu garantiert eine Ein- und Ausschaltautomatik, dass der Verstärker stets sofort einschaltet, sobald ein Audiosignal anliegt.



DALI SUB E-9 F

Mit seinem eleganten Design, modernster Digitaltechnologie und überaus kompakten Abmessungen ist der DALI-Subwoofer SUB E-9 F die perfekte Ergänzung zu allen Lautsprechern aus der ZENSOR-Serie. Der extrem tief hinabreichende Bass des SUB E-9 F erweitert den Frequenzumfang jedes Lautsprechersystems hör- und spürbar. Dabei eignet sich der außergewöhnlich leistungsfähige und kompakte SUB E-9 F gleichermaßen für die Wiedergabe von Musik und Filmsoundtracks. Mit seinem 230 mm-Tieftöner ist er in der Lage, eine Menge Luft druckvoll und präzise in Bewegung zu versetzen.

Da die Membran aus reinem Aluminium besteht, ist sie einerseits extrem steif und verleiht dem Subwoofer andererseits einen besonders technischen Look. Die integrierte digitale Endstufe mobilisiert eine RMS-Dauerleistung von 170 Watt und garantiert einen besonders linearen Frequenzverlauf. Der überaus kompakte Basswürfel – die Kantenlänge misst nur rund 30 Zentimeter! – lässt sich perfekt in jedem kleineren bis mittelgroßen Wohnraum integrieren und steht dort den Lautsprechern der ZENSOR-Serie als kraftvoller und klangstarker Partner zur Seite.



Die ZENSOR-Linie im Test

"Früher war alles besser? Quatsch, früher hat es so ein Lautsprecher-Juwel wie die kleine Dali Zensor gar nicht gegeben. Wer diesen Lautsprecher einmal »im Ohr hat«, ist für Qualität sensibilisiert. Und die alte Ausrede, dass man wirklich gute Lautsprecher schon gerne hätte, die sich aber nicht leisten kann, die hat mit der Dali Zensor 1 endgültig ausgedient."

(Wilfried Kress, hifi & records 03/11)

"Bei diesem Preis sollte man angesichts des Klangs nicht zögern. Die Zensor 1 ist quirlig und musikalisch, wenn auch als Kompakte naturgemäß kein Basswunder. Auch sie stellt einen ausgesprochenen Tipp in ihrer Preisklasse dar. Geradezu ideal für Einsteiger oder als Zweitbox, auch für Kinderzimmer, Ferienhaus oder das ebenso leistungsfähige wie ökonomische Heimkino. Clever gespart."

(Tom Frantzen, STEREO 09/11)

"Anspruchsvolle Neueinsteiger, Profis, die eine Zweitanlage einrichten wollen, und alle rechnenden Musikliebhaber aufgepasst: Mit der Dali Zensor 1 gelingt der Einstieg zu überdurchschnittlicher Wiedergabe bereits am Preispunkt 258 Euro. Es wird das Geheimnis der Dänen bleiben, was sie zu dieser Preispolitik bewogen hat. Macht aber nichts, solange genießende Musikhörer davon profitieren können."

(Olaf Sturm, i-fidelity.net 05/11)

"Dalis Zensor 7 spielt auf Anhieb unter den Besten der ausgesprochen günstigen Ein-Meter-Klasse (Standboxen) mit. Das Geld ist hier gut angelegt, lassen die Ergebnisse doch schon den Geist der größeren Dalis erahnen. Die musikalische, präzise und unaufdringliche Abstimmung sorgt für Langzeitspaß. Anhören!"

(Tom Frantzen, STEREO 09/11)

"Man muss sich immer wieder vor Augen halten, dass wir es hier mit einem Paar Standboxen für nur 760 Euro zu tun haben. Für das Geld beherrscht die Dali Zensor 7 alle wichtigen Disziplinen wie ausgewogene Tonalität, Tiefbassvermögen und Hochtonauflösung mehr als beeindruckend. Da wird die Auswahl an adäquaten Mitstreitern schon sehr, sehr klein, weshalb der Preistipp mit Nachdruck von der Redaktion vergeben wird." (Michael Jansen, i-fidelity.net 11/11)

"Die DALI Zensor Serie setzt Maßstäbe in Klangkultur und Musikalität."

(Lars Mette, AREA DVD 09/11)



ZENSOR Merkmale:

Modernes, elegantes Design ▪ Holzfasermembranen ▪ Belüftete Schwingspulen ▪ Verlustarme Chassis
Hochglänzend lackierte Frontwände ▪ Aluminiumrahmen als Standfuß ▪ Bassreflex-Öffnung an der Front



ZENSOR 7

ZENSOR 5

ZENSOR 3

ZENSOR 1

VOKAL

ZENSOR PICO / VOKAL

SUB E-12 F

SUB E-9 F

Frequenzumfang [+/- 3] dB [Hz]	40 - 26.500	43 - 26.500	50-26.500	53 - 26.500	47 - 26.500	62 - 26.500	28 - 190	37 - 200
Empfindlichkeit [2,83V/1m] [dB]	90,0	88,0	88,0	86,5	88,5	84	-	-
Impedanz [Ω]	6	6	6	6	6	6	-	-
Eingangsimpedanz [Ω]	-	-	-	-	-	-	25k	25K
Max. Stromverbrauch [Watt]	-	-	-	-	-	-	250	250
Impulsleistung [Watt RMS]	-	-	-	-	-	-	220	220
Sinusleistung [Watt RMS]	-	-	-	-	-	-	170	170
Maximaler Schalldruck [dB]	110	108	108	106	109	103	112	111
Empfohlene Verstärkerleistung [Watt]	40-150	30-150	25-125	25-100	30-150	40 - 125	-	-
Übergangsfrequenzen [Hz]	2.400	2.400	2.600	2.900	2.400	2.000	40 - 120	40 - 120
Prinzip	2-Wege	2-Wege	2-Wege	2-Wege	2-Wege	2-Wege	-	-
Hochtöner	25 mm Gewebekalotte	25 mm Gewebekalotte	25 mm Gewebekalotte	25 mm Gewebekalotte	25 mm Gewebekalotte	25 mm Gewebekalotte	-	-
Tiefmitteltöner	2 x 180 mm	2 x 130 mm	1 x 180 mm	1 x 130 mm	2 x 130 mm	1 x 4½"	1 x 300 mm Langhub	1 x 230 mm Lang hub, Aluminium
Gehäusetyp	Bassreflex	Bassreflex	Bassreflex	Bassreflex	Bassreflex	Bassreflex	Bassreflex	Bassreflex
Bassreflex-Abstimmfrequenz [Hz]	40,0	44,0	46,0	51,5	45,0	57,0	36,0	39,0
Anschlüsse	Lautsprecherkabel	Lautsprecherkabel	Lautsprecherkabel	Lautsprecherkabel	Lautsprecherkabel	Lautsprecherkabel	Cinch Stereo (Tiefpass-gefiltert) Cinch LFE (Mono)	Cinch Stereo (Tiefpass-gefiltert), Cinch LFE (Mono)
Empfohlene Aufstellung	Boden	Boden	Regal/optionaler Standfuß	Wand/Regal/optionaler Standfuß	Regal unter TV	Wand/Regal/optionaler Standfuß	Boden, wandnah oder in Ecke	Boden, wandnah oder in Ecke
Magnetische Abschirmung	Nein	Nein	Nein	Teilweise	Teilweise	Nein	Nein	Nein
Abmessungen (H x B x T) [mm]	994 x 257 x 320	840 x 162 x 253	351 x 205 x 293	274 x 162 x 220	161 x 441 x 288	231 x 141 x 195/141 x 231 x 195	370 x 340 x 380	307 x 288 x 311
Gewicht [kg]	14,9	10,3	6,3	4,2	6,8	3,1	14,7	11,0
Gehäuseausführungen	Esche schwarz, weiß, Walnuss hell	Esche schwarz, weiß, Walnuss hell	Esche schwarz, weiß, Walnuss hell	Esche schwarz, weiß, Walnuss hell	Esche schwarz, weiß, Walnuss hell	Esche schwarz, weiß, Walnuss hell	Schwarz, weiß, Walnuss hell	Schwarz, weiß, Walnuss hell
Zubehör im Lieferumfang	Bedienungsanleitung, GummifüÙe, Spikes	Bedienungsanleitung, GummifüÙe, Spikes	Bedienungsanleitung, GummifüÙe	Bedienungsanleitung, GummifüÙe	Bedienungsanleitung, GummifüÙe	Bedienungsanleitung, GummifüÙe	Bedienungsanleitung, Stromkabel, Spikes M6 Frontbespannung schwarz oder weiß	Bedienungsanleitung, Stromkabel,
Optionales Zubehör	Weißer Frontbespannung	Weißer Frontbespannung	Weißer Abdeckung	Weißer Frontbespannung	Weißer Frontbespannung	Weißer Frontbespannung	Frontbespannung (weiß, ice)	Frontbespannung (schwarz, weiß, ice)

Kabellos Musik hören mit DALIs ZENSOR AX Serie



DER ZENSOR AX VERSTÄRKER

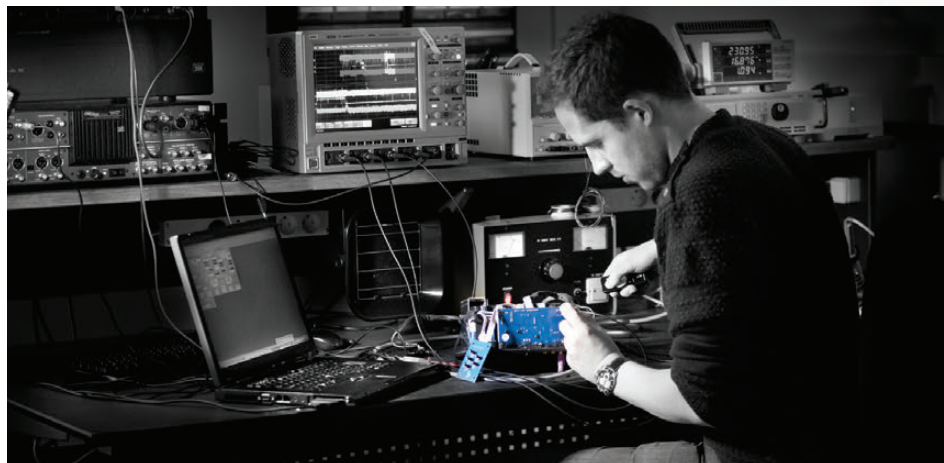
Die ZENSOR 1 AX und 5 AX werden von einem volldigitalen Class D Verstärker mit 2 x 50 Watt Sinusleistung angetrieben. Lautsprecherchassis, Gehäuse, Frequenzweichen und somit auch die Klangqualität entsprechen ansonsten den passiven Pendants der vielfach ausgezeichneten ZENSOR Serie.

Dank des durchweg digitalen Signalwegs ist der optische Eingang in der Lage, TOSLink-Signale mit einer Abtastrate von 32 bis 176,4 kHz bei einer Datenrate von 16 bis 24 Bit entgegen zu nehmen. Sie durchlaufen dann den DSP und werden schließlich dem Verstärker zugeleitet.

Analoge Eingangssignale und vom Bluetooth-Modul empfangene Signale werden von einem hochauflösenden A/D-Wandler in digitale 24 Bit/96 kHz-Signale umgewandelt. Bei der Bearbeitung des vom Bluetooth-Empfänger gelieferten Analogsignals werden nicht nur Störgeräusche reduziert, das Audiosignal klingt auch musikalischer. In Verbindung mit dem von den ZENSOR AX unterstützten hochauflösenden aptX-Komprimierungsformat werden Bluetooth-Audiosignale in bestmöglicher Qualität empfangen. Vom A/D-Wandler gelangen die Signale an den DSP.

Gemäß DALIs Überzeugung, stets die bestmögliche und naturgetreueste Wiedergabe realisieren zu wollen, werden die Audiosignale im DSP nicht weiter bearbeitet. Seine Hauptaufgabe ist es, die Audiodaten verzerrungsfrei als PWM-Signal mit 384 kHz Samplingfrequenz an den Verstärker weiterzuleiten. Die digitale Endstufe peppt die Signale mit ihrer RMS-Sinusleistung von 50 Watt so auf, dass sie über die passiven Frequenzweichen an die Lautsprecherchassis gelangen.

Ein potentes, sich automatisch auf die Versorgungsspannung zwischen 100 und 240 Volt einstellendes Schaltnetzteil versorgt die Elektronik mit dem erforderlichen Strom.



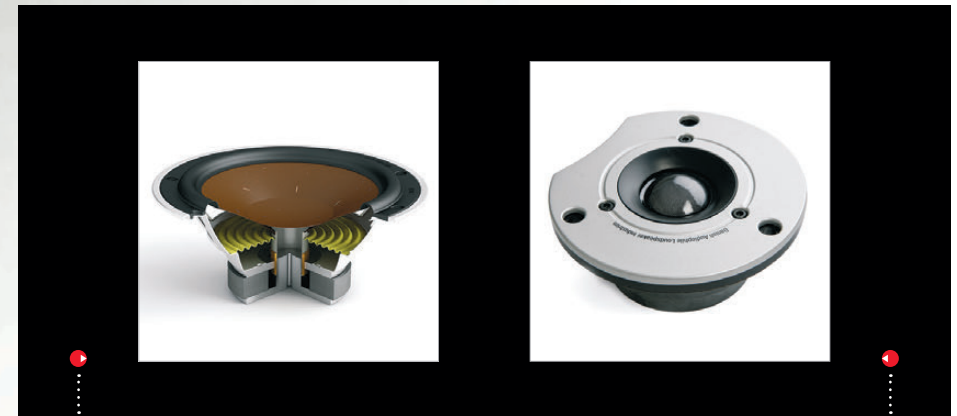


ZENSOR 5 AX

Der in der linken Box integrierte 2 x 50 Watt Stereo-Digitalverstärker steuert beide Lautsprecher unabhängig vom Eingangssignal in bester Qualität an. Hören Sie Musik drahtlos über Ihr Smartphone oder Tablet per Bluetooth (in hochauflösender aptX-Qualität, wenn Ihr Mobilgerät dies unterstützt), den analogen Miniklinke-Anschluss oder den optischen TOSLINK-Digitaleingang.

Die ZENSOR 5 AX wird wie eine traditionelle Standbox aufgestellt. Die ZENSOR 1 AX positioniert man am besten in einem Regal, auf einem Standfuß oder direkt an der Wand.

Nun können Sie die Musikwiedergabe über Ihr Smartphone starten und per Bluetooth an die DALIs übertragen, Ihr Fernsehgerät über den optischen Digitaleingang anschließen oder jede Art von Musikquelle über den analogen Eingang wiedergeben.



Die bei der ZENSOR AX Serie eingesetzten 130 mm großen Tiefmitteltöner besitzen vierlagige Schwingspulen für einen optimalen Antrieb der Papier-/Holzfasermembranen. Die auf minimale Verluste ausgelegte Chassiskonstruktion mit ihrem steifen Metallkorb und dem akribisch eingepassten Konus sichert eine gut kontrollierte, detaillierte Basswiedergabe und ein exzellentes Ein- und Ausschwingverhalten.

Dank einiger Anleihen von den Hochtönern aus unseren High End-Serien bietet die extrem leichtgewichtige 25 mm große Hochtonkalotte eine exzellente Auflösung. Mit einer ausgeklügelten Positionierung des Hochtöners gelang es, das Timing zu optimieren, die Kompressionseffekte zu minimieren und mit der Verwendung belüfteter Schwingspulenträger die Belastbarkeit zu erhöhen. Dämpfungsmaterial unter der Kalottenmembran minimiert zudem störende Reflexionen vom Polstück.



ZENSOR 1 AX

- HiFi-Wiedergabequalität ohne zusätzliche platzraubende Komponenten
- Klassische DALI Markenzeichen: Papier-/Holzfasermembranen und große Gewebekalotten
- Digitaler Verstärker mit 2 x 50 Watt Ausgangsleistung
- Bluetooth (aptX), optischer Digitaleingang und analoger Eingang
- Subwooferausgang

TECHNISCHE DATEN

	ZENSOR 1 AX	ZENSOR 5 AX
Frequenzumfang (+/- 3 dB)	53-26.500 Hz	43-26.500 Hz
Maximaler Schalldruck (SPL)	104 dB	106 dB
Übergangsfrequenz	2.900 Hz	2.400 Hz
Bauart	2-Wege	2-Wege
Hochtöner	25 mm Gewebekalotte	25 mm Gewebekalotte
Tiefmitteltöner	1 x 130 mm	2 x 130 mm
Gehäuse	Bassreflex	Bassreflex
Dauer-IEC-Verstärkerleistung (RMS)	2 x 50 W	2 x 50 W
Eingangsimpedanz	12,6 kOhm	12,6 kOhm
Eingangsempfindlichkeit	300 mV	300 mV
Eingänge	3,5 mm Miniklinke, optisch digital (TOSLINK)	3,5 mm Miniklinke, optisch digital (TOSLINK)
Drahtloser Eingang	Bluetooth™ aptX	Bluetooth™ aptX
Ausgang	Subwoofer	Subwoofer
Verstärker	Digital Class D (Open Loop)	Digital Class D (Open Loop)
Maximale digitale Auflösung	24 Bit / 96 kHz	24 Bit / 96 kHz
Magnetische Abschirmung	Nein	Nein
Empfohlene Aufstellung	An Wand, in Regal oder auf Standfuß	Boden
Stromversorgung	100-240 V	100-240 V
Abmessungen (H x B x T)	274 x 162 x 240 mm	840 x 212 x 282 mm
Gewicht	4,6 kg	11,0 kg
Zubehör im Lieferumfang	Netzkabel, Gummifüße, Wandhalter, Gummibodenhalter, Fernbedienung, Bedienungsanleitung, Anschlusskabel für rechten Lautsprecher	Netzkabel, Gummifüße, Spikes, Fernbedienung, Bedienungsanleitung, Anschlusskabel für rechten Lautsprecher





IN ADMIRATION OF MUSIC

In Admiration of Music - Aus Liebe zur Musik

Wer Musik in seiner schönsten Form erlebbar machen möchte, muss sich auf die Suche nach dem bestmöglichen Klang begeben. Das Erforschen, Ausprobieren und Entwickeln von neuen Möglichkeiten, Musik mit Hilfe modernster Technologien noch naturgetreuer wiederzugeben, ist das, wofür wir bei DALI leben.

Unsere hochqualifizierten Entwicklungsingenieure widmen sich enthusiastisch jedem neuen Lautsprecher und achten dabei akribisch auf die wichtigsten Aspekte der DALI Klangphilosophie:

Holografisches Klangbild | Die für DALI-Lautsprecher typische Zeitkohärenz und besonders verlustarme Technologien sichern ein transparentes, holografisches, dreidimensionales Klangbild.

Verstärker-optimiert | Dank ihres linearen Impedanzverlaufs vermeiden DALI-Lautsprecher störenden Verzerrungen und Verfärbungen durch den Verstärker.

Zeitkohärenz | Das perfekte Zusammenspiel der einzigartigen DALI-Chassis, der Gehäuse und der sorgfältig abgestimmten Frequenzweichen gewährleistet ein kohärentes, räumliches Klangbild.

Breite Abstrahlung | Die DALI Chassis und Frequenzweichen erzeugen ein breites, gleichmäßiges Klangbild. So gestaltet sich nicht nur die Aufstellung der Lautsprecher einfacher, auch die optimale Hörzone ist größer und nicht auf einen Sitzplatz beschränkt.

Resonanzarme Gehäuse | Besonders steife Gehäuse verhindern Resonanzen und Verfärbungen und garantieren einen natürlichen, originalgetreuen Klang.

Handarbeit | Jeder unserer Lautsprecher entsteht von der Montage bis zum abschließenden elektroakustischen Test in echter Handarbeit.



Das DALI-Firmengebäude in Dänemark

Seit 1983 gestaltet, entwickelt und produziert DALI (Danish Audiophile Loudspeaker Industries) Lautsprecher für höchste Ansprüche.

DALI-Produkte genießen einen hervorragenden Ruf für ihre Qualität, Zuverlässigkeit und Integrität. Hinter DALI stehen reine Leidenschaft für Musik und ein tiefer Respekt für die Musiker und Interpreten. Unser Hauptanliegen ist es, neue Technologien zu entwickeln und weiter zu verfeinern, um eine möglichst originalgetreue Musikwiedergabe zu erreichen – mit den nach unserer Überzeugung besten Lautsprechern der Welt.

YouTube Instagram Twitter Facebook facebook.com/DALI.loudspeakers