

# HECO®



# ALEVA

1

# HECO®



## ALEVA Series

# HECO®



## ALEVA Series

## Querschnitt / Cross section ALEVA 400

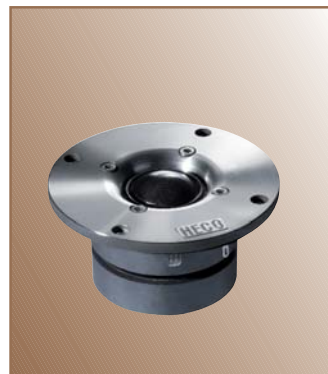


- Stabiles, mehrfach verstrebtes MDF-Gehäuse
- Hochwertige Lack- bzw. Echtholzoberflächen
- Hochtöner mit Gewebemembran und Doppelmagnetsystem
- Aluminiumdruckguss-Körbe für Tief- und Tief-/Mitteltöner
- Hochtonpegelanpassung
- Bi-wiring/Bi-amping-Option
- Metallspikes
  
- Solid and strutted MDF-cabinet
- High-quality cabinet-finish (high-gloss painting or realwood veneer)
- Tweeter with soft-dome and double-magnet system
- Woofer and woofer-midrange with aluminium die-cast baskets
- Tweeter level adjustment
- Bi-wiring / bi-amping option
- Metal-spikes

# ALEVA Series

## Ausstattung / Besonderheiten Lautsprecher

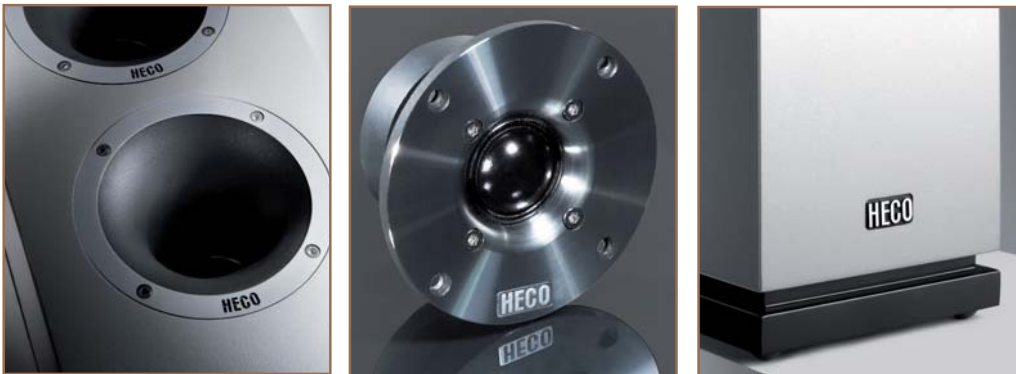
- Stabiles, verstrebt MDF Gehäuse
- Hochwertige Lack- bzw. Echtholzoberflächen
- Hochtöner mit 25 mm Gewebe-Kalotte, Aluminium-Frontplatte mit kurzem Hornansatz und Doppelmagnetsystem
- Speziell auf breitbandige Wiedergabe optimierter Tief-Mitteltöner mit leichter Papier/Woll-Membran, leichter Gewebe - Staubschutzkalotte, Langhubsicke und hochbelastbarer 25 mm Schwingspule
- Tief- und Tief-Mitteltöner mit stabilem Aludruckguss-Korb und linearisiertem Magnetsystem
- Bassreflexkonstruktion mit zwei verschraubten Reflexrohren
- Aufwändige Frequenzweiche mit hochwertigen Bauteilen
- Hochtonepegelanpassung ‚linear‘ / ‚+2dB‘
- Hochwertiges Anschlussterminal mit stabilen, vergoldeten Schraubklemmen, Bi-wiring / Bi-amping Option
- Massive Metallfüße, wahlweise mit Gummi- oder Metallspikes  
(Nur Aleva 400)



# ALEVA Series

## Features / Highlights Speaker

- Solid and strutted MDF-cabinet
- Tweeter with 1" soft-dome, double-magnet system, aluminium frontplate with short horn attempt
- Specially for broadband reproduction optimized woofer/midrange speaker with light cellulose/wool cone, lightweight cloth-dustcap, longthrow surround and high performance 25 mm voice coil
- Woofer/midrange speaker with stable aluminium die cast basket and linearized magnet system
- Bass reflex construction with screwed flange bass reflex ports
- Complex XO with high quality components
- Tweeter level adjustment ,linear´ / + 2 dB
- High quality loudspeaker terminal with stable, gold plated screwterminals
- Bi-wiring / Bi-amping option
- Optionally metal spikes & rubber pucks (just Aleva 400)



## ALEVA Series



## Subwoofer

### Ausstattung

- Lautstärke und Übergangsfrequenz regelbar
- High Level Eingang
- 2 Low Level Eingänge
- Standby Schaltung
- Netzspannung wählbar 115/230V

### Besonderheiten

- Front-fire' Prinzip
- Strömungsoptimierte Reflexrohre
- High-Power Langhubwoofer mit gehärteter Papiermembran
- Real-time Limiter
- Aktive Frequenzgangentzerrung
- Stabiles, mehrfach verstrebttes MDF-Gehäuse
- Gummi Spikes zur Boden Entkopplung
- Hochwertige Lack- bzw. Echtholzoberflächen



## ALEVA Series

## Subwoofer

### Features

- Level and crossover-frequency adjustable
- High-level input
- 2 low-level inputs
- Standby circuit
- Switchable mains voltage 115/230V

### Highlights

- Front-fire construction
- Aerodynamically optimized bass reflex ports
- High-power long-throw woofer with hardened cellulose cone
- Real-time limiter
- Active SPL equalization
- Solid and strutted MDF-cabinet
- Rubber spikes
- High-quality cabinet-finish  
(high-gloss painting or realwood veneer)



## ALEVA Series



## (Technische Daten / Specifications)

<b>Prinzip</b>	2 1/2 Wege Standbox, Bassreflex
<b>Bestückung</b>	1 x 130 mm Tieftöner 1 x 130 mm Mitteltöner 1 x 25 mm Hochtonkalotte
<b>Belastbarkeit (RMS/max.)</b>	120 / 200 Watt
<b>Impedanz</b>	4 - 8 Ohm
<b>Frequenzbereich</b>	30 - 42.000 Hz
<b>Übergangsfrequenz</b>	400 / 3.500 Hz
<b>Empfohlene Verstärkerleistung</b>	30 - 200 Watt
<b>Wirkungsgrad</b>	90 dB
<b>Gehäuseausführung</b>	Kirsche Furnier, schwarz Glanzlack, silber Glanzlack
<b>Maße (B x H x T)</b>	170 x 980 x 270 mm
<b>Principle</b>	2 1/2 way floorstanding speaker, bass reflex
<b>Equipment</b>	1 x 5.25" woofer 1 x 5.25" midrange 1 x 1" dome-tweeter
<b>Power handling (RMS/max.)</b>	120 / 200 watts
<b>Impedance</b>	4 - 8 ohms
<b>Frequency response</b>	30 - 42.000 Hz
<b>Crossover frequencies</b>	400 / 3.500 Hz
<b>Recommended Amplifier Output</b>	30 - 200 watts
<b>Sensitivity</b>	90 dB
<b>Cabinet surface</b>	cherry realwood, high-gloss paint black, high-gloss paint silver
<b>Dimensions (W x H x D)</b>	170 x 980 x 270 mm

Aleva 400 silber/silver

Art.Nr: 134 7400

EAN: 40 29678 47400 1

Aleva 400 schwarz/black

Art.Nr.:134 7405

EAN: 40 29678 47405 6

Aleva 400 kirsche/cherry

Art.Nr.:134 7407

EAN: 40 29678 47407 0

# ALEVA 400

## (Technische Daten / Specifications)

<b>Prinzip</b>	2 Wege Regalbox, Bassreflex
<b>Bestückung</b>	1 x 130 mm Tief-Mitteltöner 1 x 25 mm Hochtonkalotte
<b>Belastbarkeit (RMS/max.)</b>	80 / 140 Watt
<b>Impedanz</b>	4 - 8 Ohm
<b>Frequenzbereich</b>	36 - 42.000 Hz
<b>Übergangsfrequenz</b>	3.500 Hz
<b>Empfohlene Verstärkerleistung</b>	20 - 130 Watt
<b>Wirkungsgrad</b>	89 dB
<b>Gehäuseausführung</b>	Kirsche Furnier, schwarz Glanzlack, silber Glanzlack
<b>Maße (B x H x T)</b>	170 x 285 x 270 mm

<b>Principle</b>	2 Way bookshelf speaker, bass reflex
<b>Equipment</b>	1 x 5.25" woofer-midrange 1 x 1" dome-tweeter
<b>Power handling (RMS/max.)</b>	80 / 140 watts
<b>Impedance</b>	4 - 8 ohms
<b>Frequency response</b>	36 - 42.000 Hz
<b>Crossover frequencies</b>	3.500 Hz
<b>Recommended Amplifier Output</b>	20 - 130 watts
<b>Sensitivity</b>	89 dB
<b>Cabinet surface</b>	cherry realwood, high-gloss paint black, high-gloss paint silver
<b>Dimensions (W x H x D)</b>	170 x 285 x 270 mm

Aleva 200 silber/silver	Art.Nr.:134 7200	EAN: 40 29678 47200 7
Aleva 200 schwarz/black	Art.Nr.:134 7205	EAN: 40 29678 47205 2
Aleva 200 kirsche/cherry	Art.Nr.:134 7207	EAN: 40 29678 47207 6

# ALEVA 200

## (Technische Daten / Specifications)

<b>Prinzip</b>	2 Wege Center Lautsprecher, Bassreflex
<b>Bestückung</b>	2 x 130 mm Tief/Mitteltöner 1 x 25 mm Hochtonkalotte
<b>Belastbarkeit (RMS/max.)</b>	100 / 160 Watt
<b>Impedanz</b>	4 - 8 Ohm
<b>Frequenzbereich</b>	35 - 42.000 Hz
<b>Übergangsfrequenz</b>	3.500 Hz
<b>Empfohlene Verstärkerleistung</b>	30 - 160 Watt
<b>Wirkungsgrad</b>	90 dB
<b>Gehäuseausführung</b>	Kirsche Furnier, schwarz Glanzlack, silber Glanzlack
<b>Maße (B x H x T)</b>	460 x 170 x 255 mm

<b>Principle</b>	2 Way center speaker, bass reflex
<b>Equipment</b>	1 x 5.25" woofer/midrange 1 x 1" dome-tweeter
<b>Power handling (RMS/max.)</b>	100 / 160 watts
<b>Impedance</b>	4 - 8 ohms
<b>Frequency response</b>	35 - 42.000 Hz
<b>Crossover frequencies</b>	3.500 Hz
<b>Recommended Amplifier Output</b>	30 - 160 watts
<b>Sensitivity</b>	90 dB
<b>Cabinet surface</b>	cherry realwood, high-gloss paint black, high-gloss paint silver
<b>Dimensions (W x H x D)</b>	460 x 170 x 255 mm

Aleva Center 2 silber/silver	Art.Nr.:134 7500	EAN:40 29678 47500 8
Aleva Center 2 schwarz/black	Art.Nr.:134 7505	EAN:40 29678 47505 3
Aleva Center 2 kirsche/cherry	Art.Nr.:134 7507	EAN:40 29678 47507 7

# ALEVA Center 2

## (Technische Daten / Specifications)

<b>Prinzip</b>	Aktiver Bassreflex Subwoofer
<b>Bestückung</b>	1x 250 mm
<b>Leistung (RMS/max.)</b>	150/300 Watt
<b>Frequenzbereich</b>	25-150 Hz
<b>Übergangsfrequenz</b>	50-150 Hz regelbar
<b>Gehäuseausführung</b>	Kirsche Furnier, schwarz Glanzlack, silber Glanzlack
<b>Maße (B x H x T)</b>	300 x 470 x 400 mm

<b>Principle</b>	Powered bassreflex subwoofer
<b>Equipment</b>	1x 10"
<b>Power output (RMS/max.)</b>	150/300 watts
<b>Frequency response</b>	25-150 Hz
<b>Crossover frequencies</b>	50-150 Hz adjustable
<b>Cabinet surface</b>	cherry realwood, high-gloss paint black, high-gloss paint silver
<b>Dimensions (W x H x D)</b>	300 x 470 x 400 mm

Aleva Sub 25A silber/silver	Art.Nr.:134 7600	EAN: 40 29678 47600 5
Aleva Sub 25A schwarz/black	Art.Nr.:134 7605	EAN: 40 29678 47605 0
Aleva Sub 25A kirsche/cherry	Art.Nr.:134 7607	EAN: 40 29678 47607 4

# ALEVA SUB 25 A